

用地境界座標一覧表

点名	X座標	Y座標
17064	122379.226	100240.458
18002	122378.649	100237.526
18004	122378.812	100229.088
18001	122380.382	100220.744
17066	122380.785	100219.419
3814	122380.779	100219.419
2117-278	122384.910	100207.752
2117-271	122389.390	100194.774
2118-56	122392.174	100188.791
2118-162K	122398.584	100172.507

基準点座標一覧表

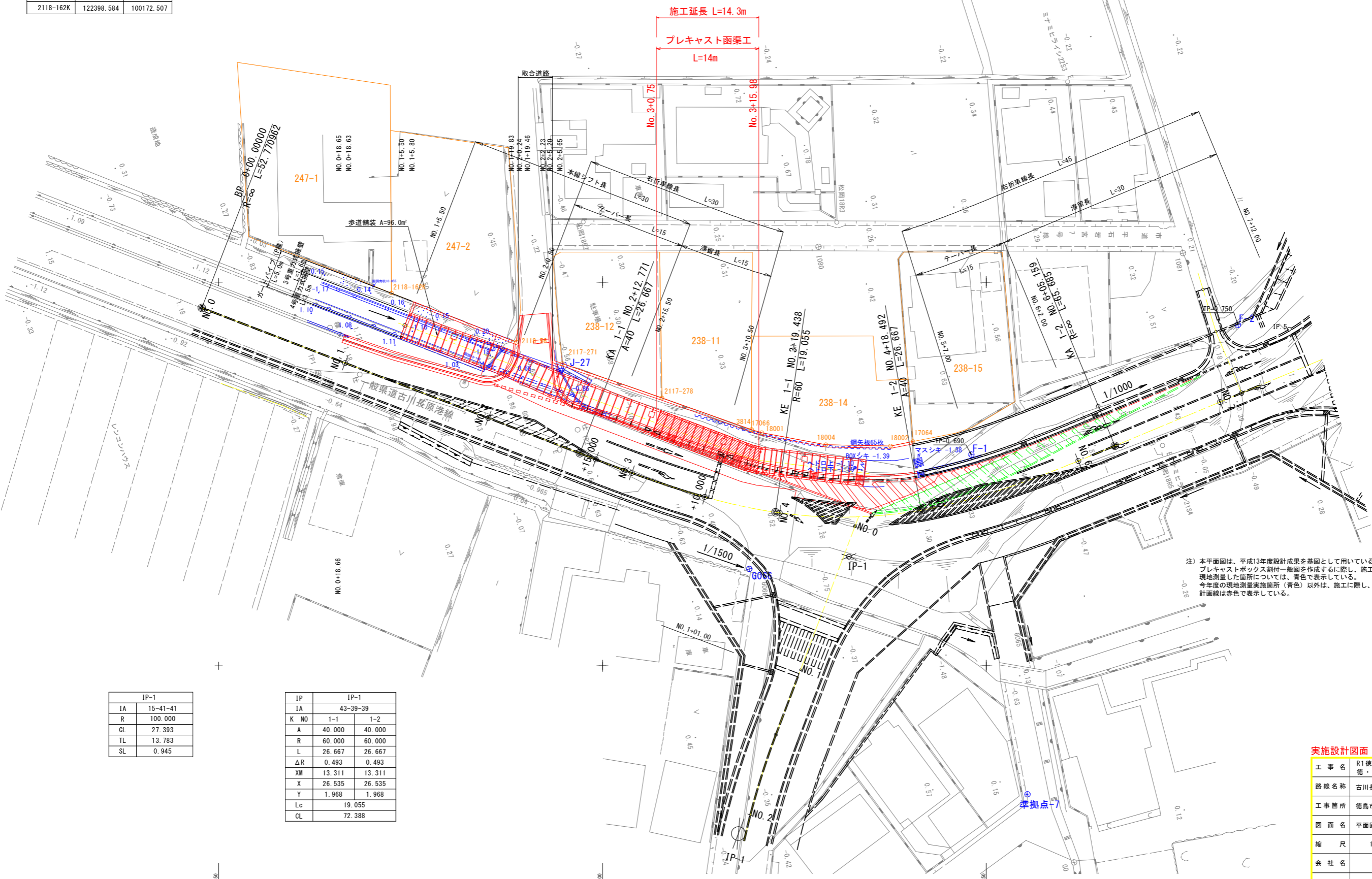
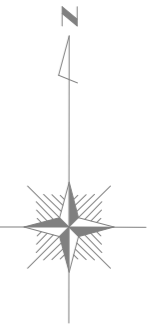
点名	X座標	Y座標	Z座標	備考
F-1	122377.522	100248.063	0.690	直接水準による
F-2	122394.425	100282.797	0.750	直接水準による

準拠点座標一覧表

点名	X座標	Y座標	Z座標	備考
G066	122362.631	100219.137	0.276	直接水準による
J-27	122388.411	100194.520	0.680	直接水準による

平面図

S=1:250



注) 本平面図は、平成13年度設計成果を基図として用いている。(原地盤はグレーで示している。) プレキャストボックス削付一般図を作成するに際し、施工済み区間を把握するため、本業務において現地測量した箇所については、青色で表示している。今年度の現地測量実施箇所(青色)以外は、施工に際し、十分に確認を行うこと。計画線は赤色で表示している。

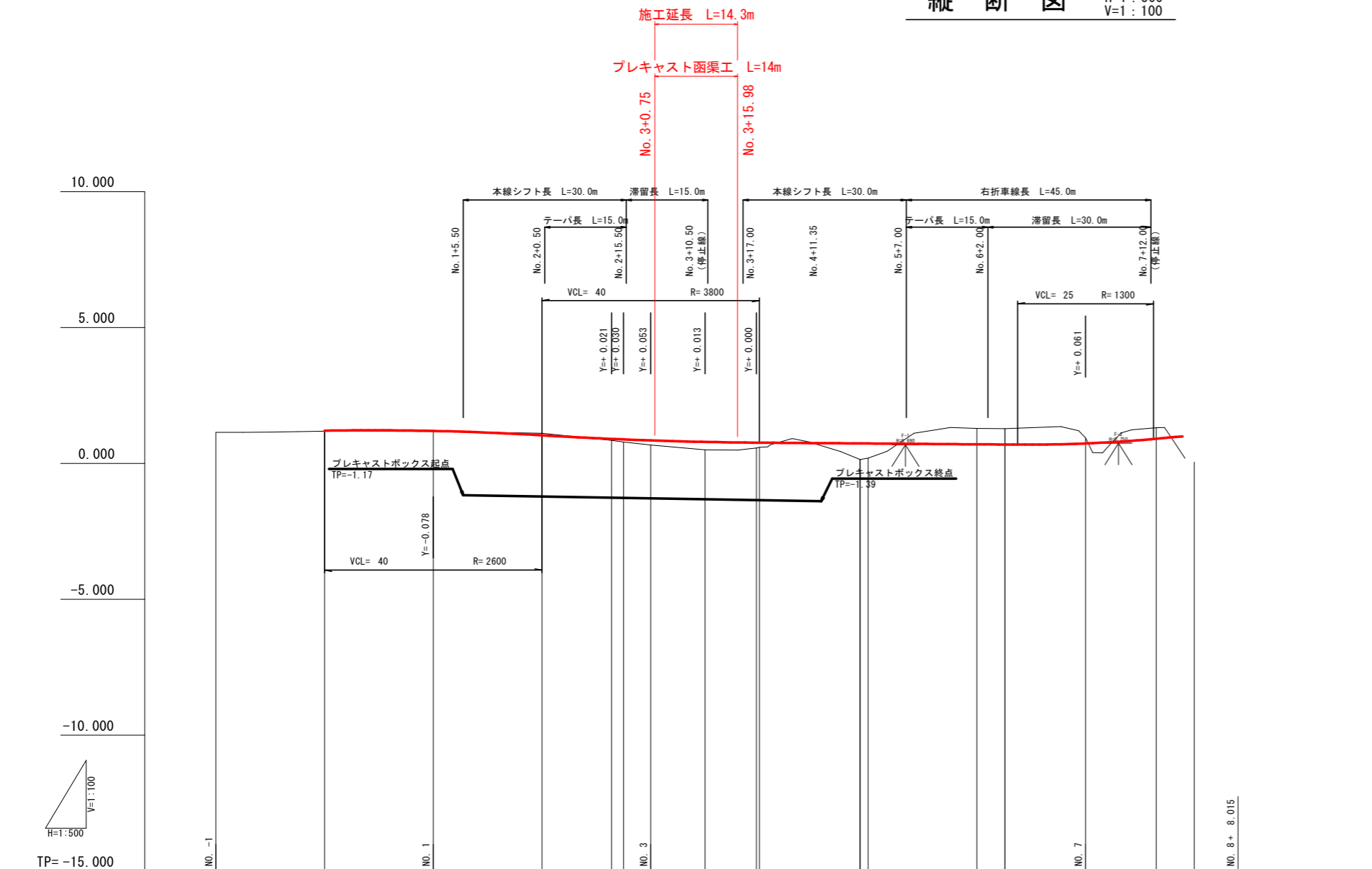
IP-1	
IA	15-41-41
R	100.000
CL	27.393
TL	13.783
SL	0.945

IP	IP-1	
IA	43-39-39	
K NO	1-1	1-2
A	40.000	40.000
R	60.000	60.000
L	26.667	26.667
ΔR	0.493	0.493
XM	13.311	13.311
X	26.535	26.535
Y	1.968	1.968
Lc	19.055	
CL	72.388	

実施設計図面

工事名	R1徳土 古川長原港線		
	徳・川内 歩道工事		
路線名称	古川長原港線		
工事箇所	徳島市川内町平石若宮		
図面名	平面図		
縮尺	1/250	図面番号	1 / 10
会社名			
事業者名	徳島県東部県土整備局 (徳島庁舎)		

縦断図 H=1:500
V=1:100



延長及び勾配																												
盛土高		0.014	0.019		0.053	0.092	0.167	0.295	0.200	0.174	0.588	0.540		0.981														
切土高				0.074							0.583	0.585	0.207	0.408														
計画高		1.207	1.200	1.037	0.905	0.887	0.850	0.785	0.768	0.767	0.739	0.737	0.707	0.689	0.689	0.738	0.911	1.037										
地盤高	1.143	1.183	1.181	1.111	0.852	0.795	0.683	0.500	0.568	0.583	0.151	0.197	1.290	1.284	0.945	1.319	0.056	1.037										
追加距離	-20.000	0.000	20.000	40.000	52.771	55.000	60.000	70.000	79.438	80.000	88.492	100.000	120.000	125.159	140.000	153.000	160.000											
点間距離	0.000	20.000	20.000	20.000	12.771	2.229	5.000	10.000	9.438	0.562	18.492	1.508	20.000	5.159	14.841	13.000	7.000											
測点	NO.-1	NO.0	NO.1	NO.2	KA1-1	+15.000	NO.3	+10.000	KE1-1	NO.4	KE1-2	NO.5	NO.6	KA1-2	NO.7	+13.000	NO.8											
曲線	R=∞ L=52.771										A=40 L2=26.667		R=60 LC=19.055		A=40 L2=26.667		R=∞ L=65.685											
片勾配すりつけ図	1.50%										1.25%		0.69%		0.44%		1.50%		1.50%		1.50%		0.92%		1.50%		交差点すりつけ区間	
拡巾すりつけ図	-----																											

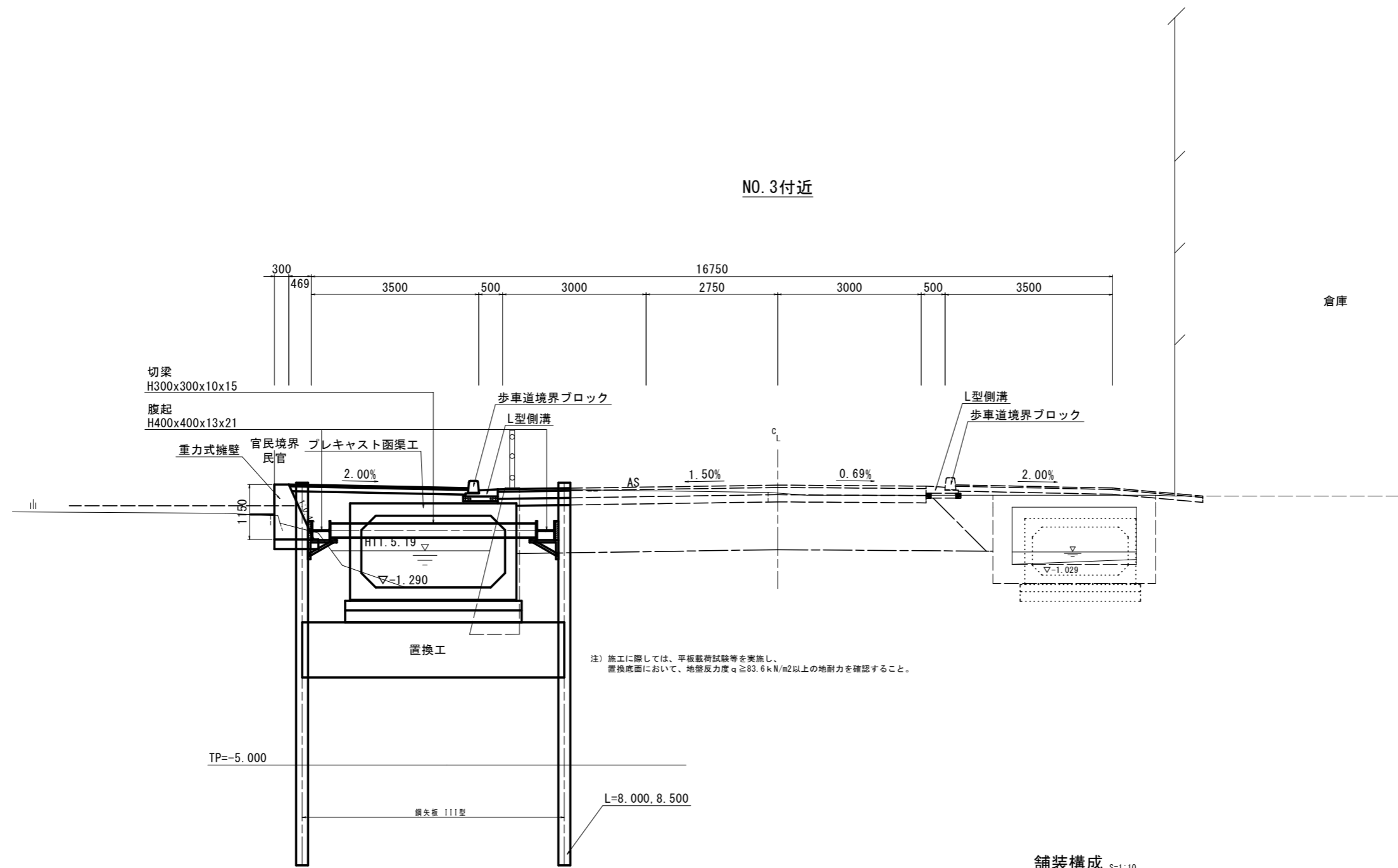
実施設計図面

工事名	R1徳土 古川長原港線		
路線名称	徳・川内 歩道工事		
工事箇所	徳島市川内町平石若宮		
図面名	縦断図		
縮尺	H=1:500 V=1:100	図面番号	2 / 10
会社名			
事業者名	徳島県東部県土整備局 (徳島庁舎)		

標準断面図

S=1:50

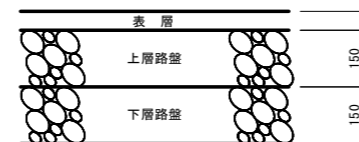
NO. 3付近



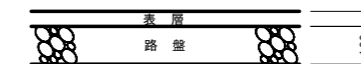
舗装構成 S=1:10

車道舗装

歩道舗装



表層：再生密粒度アスコン t=5cm
上層路盤：再生粒度調整砕石(RM-40) t=15cm
下層路盤：再生クラッシュラン(RC-40) t=15cm



表層：再生密粒度アスコン t=4cm
路盤：再生クラッシュラン(RC-30) t=10cm

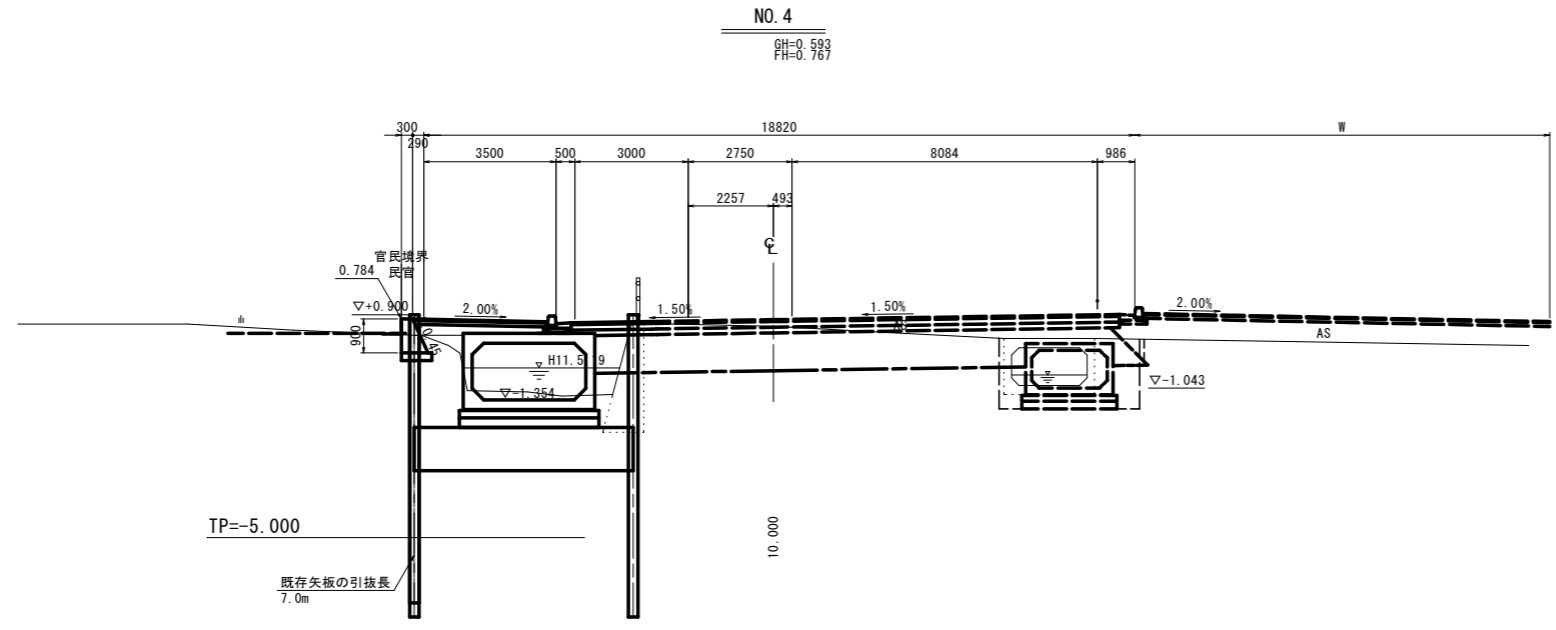
実施設計図面

工事名	R1徳土 古川長原港線 徳・川内 歩道工事		
路線名称	古川長原港線		
工事箇所	徳島市川内町平石若宮		
図面名	標準断面図		
縮尺	図示	図面番号	3 / 10
会社名			
事業者名	徳島県東部県土整備局 (徳島庁舎)		

※計画の破線は将来計画とする。

横断図

S=1:100



道路土工-路体盛土工

名称	規格	数量
路体(築堤)盛土	土砂(流用土)	1.4

道路土工-路床盛土工

名称	規格	数量
路床盛土	土砂(流用土)	1.0

道路土工-歩道盛土工

名称	規格	数量
歩道盛土	土砂(流用土)	0.9

地盤改良工-置換工

名称	規格	数量
置換	RC-40	6.7

カルバート工-作業土工

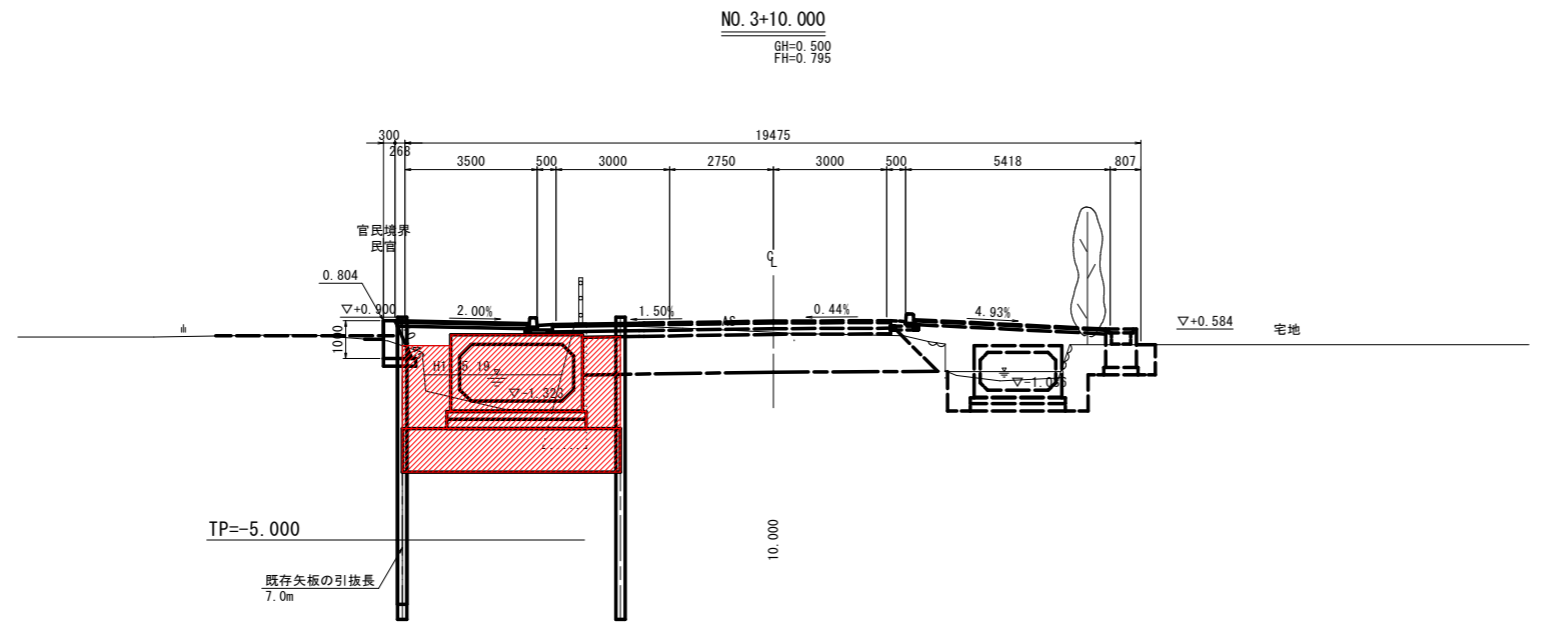
名称	規格	数量
床掘りA	土砂	1.6
床掘りB	土砂	11.4
埋戻し	1m≦W<4m	2.2

構造物撤去工-構造物取壊し工

名称	規格	数量
コンクリート構造物取り壊し	無筋構造物	2.0

仮設工-土留・仮締切工

名称	規格	数量
溝掘り	土砂	0.1



道路土工-路体盛土工

名称	規格	数量
路体(築堤)盛土	土砂(流用土)	1.4

道路土工-路床盛土工

名称	規格	数量
路床盛土	土砂(流用土)	1.0

道路土工-歩道盛土工

名称	規格	数量
歩道盛土	土砂(流用土)	0.7

地盤改良工-置換工

名称	規格	数量
置換	RC-40	6.6

カルバート工-作業土工

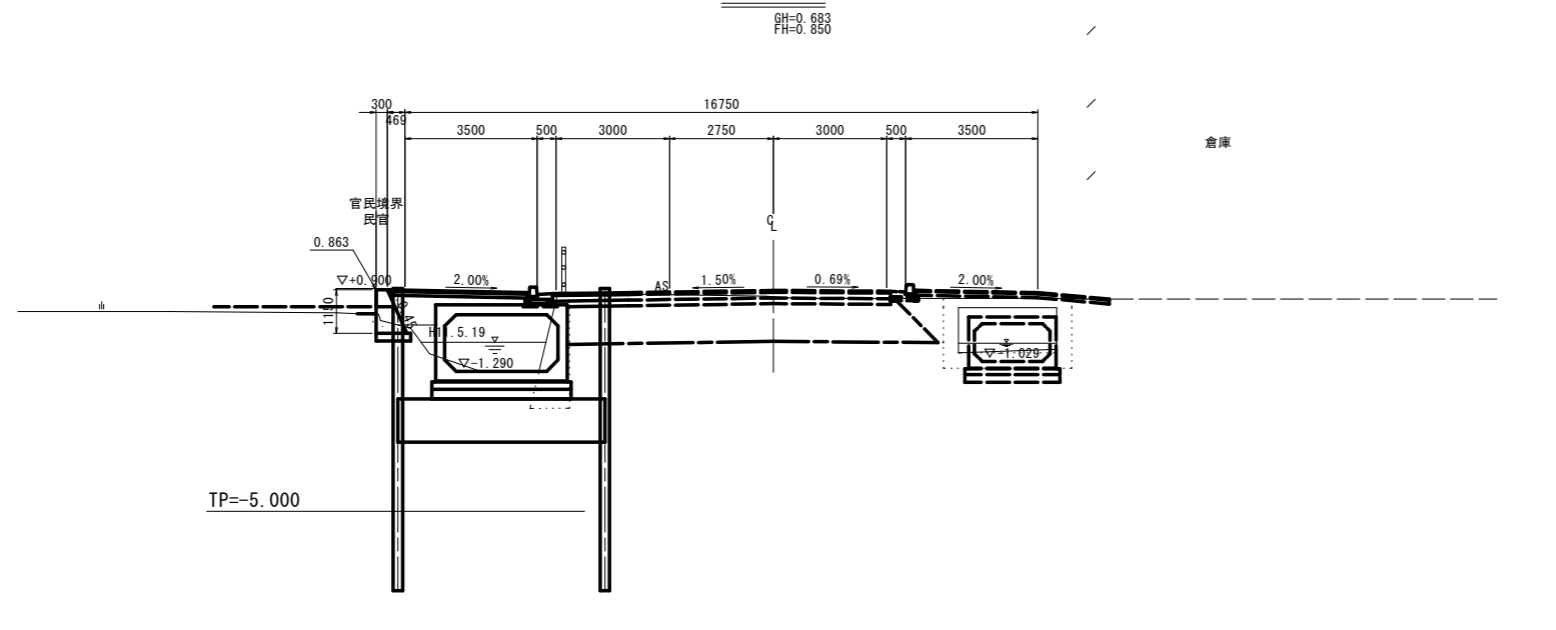
名称	規格	数量
床掘りA	土砂	2.0
床掘りB	土砂	9.8
埋戻し	1m≦W<4m	2.1

構造物撤去工-構造物取壊し工

名称	規格	数量
コンクリート構造物取り壊し	無筋構造物	2.4

仮設工-土留・仮締切工

名称	規格	数量
溝掘り	土砂	0.3



道路土工-路体盛土工

名称	規格	数量
路体(築堤)盛土	土砂(流用土)	1.4

道路土工-路床盛土工

名称	規格	数量
路床盛土	土砂(流用土)	1.0

道路土工-歩道盛土工

名称	規格	数量
歩道盛土	土砂(流用土)	1.0

地盤改良工-置換工

名称	規格	数量
置換	RC-40	6.3

カルバート工-作業土工

名称	規格	数量
床掘りA	土砂	2.1
床掘りB	土砂	10.1
埋戻し	1m≦W<4m	1.5

構造物撤去工-構造物取壊し工

名称	規格	数量
コンクリート構造物取り壊し	無筋構造物	2.1

仮設工-土留・仮締切工

名称	規格	数量
溝掘り	土砂	0.4

実施設計図面

工事名	R1徳土 古川長原港線		
路線名称	徳・川内 歩道工事		
工事箇所	徳島市川内町平石若宮		
図面名	横断図		
縮尺	1:100	図面番号	4 / 10
会社名			
事業者名	徳島県東部県土整備局 (徳島庁舎)		

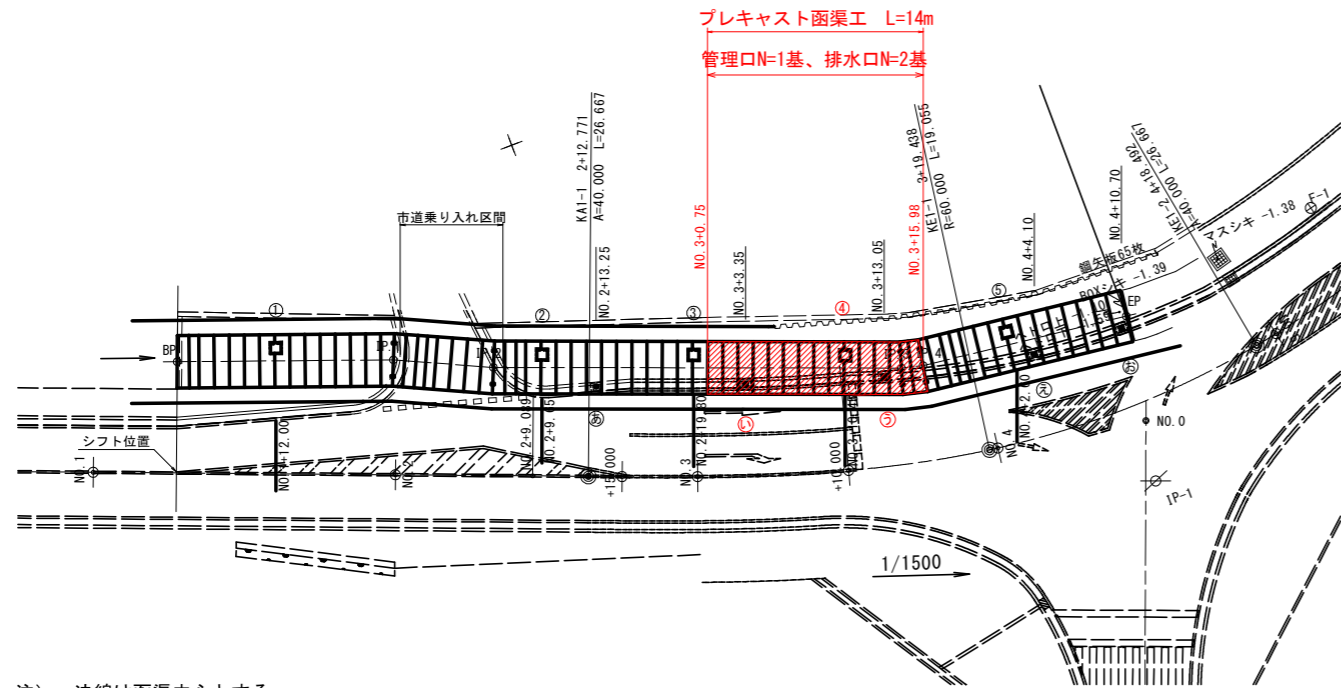
※計画の破線は将来計画とする。

プレキャスト函渠工

点名	X座標	Y座標	IA
BP	122394.357	100174.249	
IP.1	122389.448	100187.685	4° 50' 49.116" (R)
IP.2	122386.650	100193.708	4° 15' 16.307" (L)
IP.3	122377.120	100218.978	6° 53' 16.069" (L)
IP.4	122376.778	100220.373	6° 52' 57.343" (L)
EP	122375.117	100234.114	

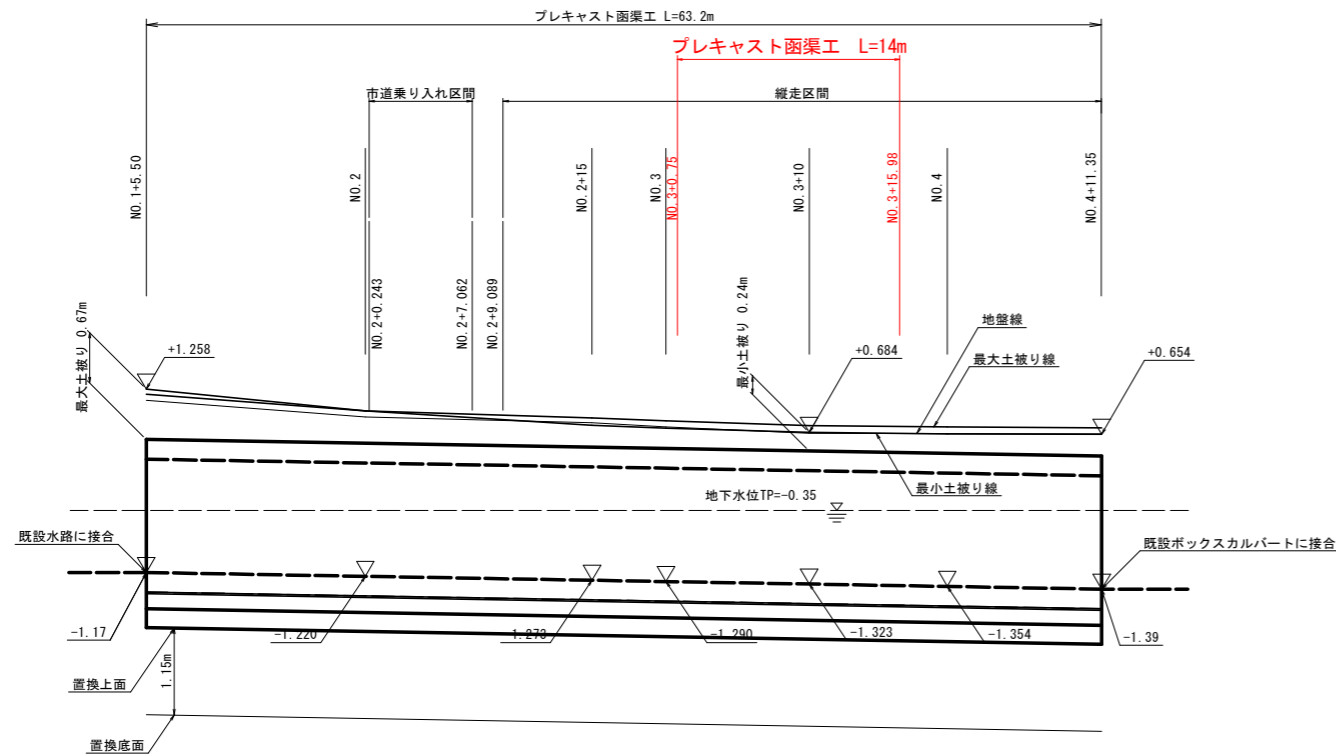
プレキャスト函渠工一般図

平面図 S=1:250



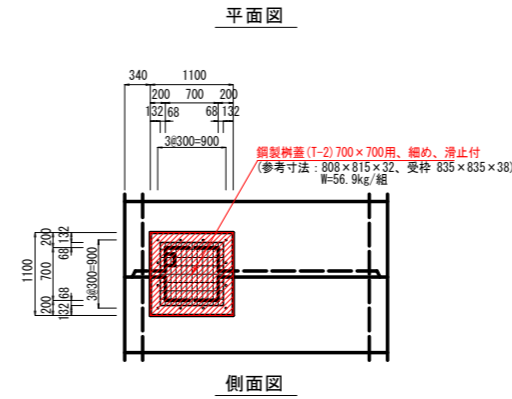
注) ・法線は函渠中心とする
 ・プレキャストボックスの配置の際、ボックスの中心位置を既設構造物(水路、プレキャストボックス)の中心位置に合わせる事
 ・現地で地側からの排水が確認され、削孔を行う必要がある場合はΦ200以下でボックス側壁に削孔し、防護コンクリートにより補強を行うこと

縦断図 V=1:50
H=1:250



TP=-5.000

管理口構造図 SC=1:50

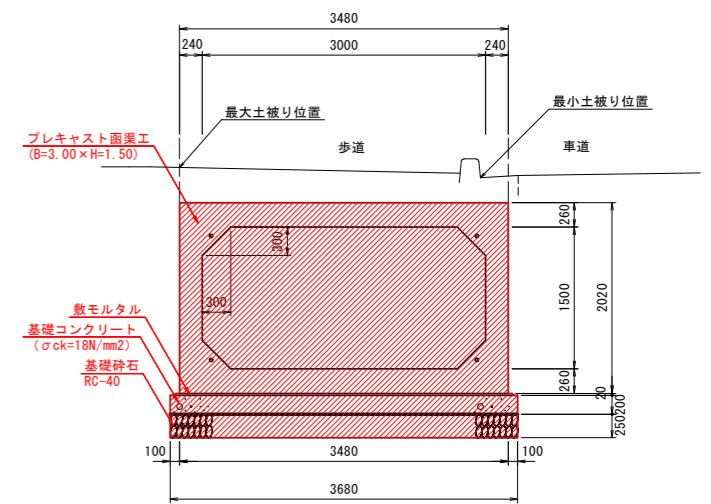


管理口数量表

測点	Z1	Z2	h	コンクリート(m3)	型枠(m2)	鋼製樹蓋(枚)
④ NO.3+10.45	+0.754	-1.324	0.318	0.221	2.29	1.0

※ コンクリート強度 $\sigma_{ck} \geq 18\text{N/mm}^2$

断面図 S=1:40



10.0m当り

名称	単位	数量
敷モルタル	m3	0.70
基礎コンクリート	m3	7.36
同上型枠	m2	4.0
基礎碎石	m2	36.8
ボックスカルバート	本	10.0

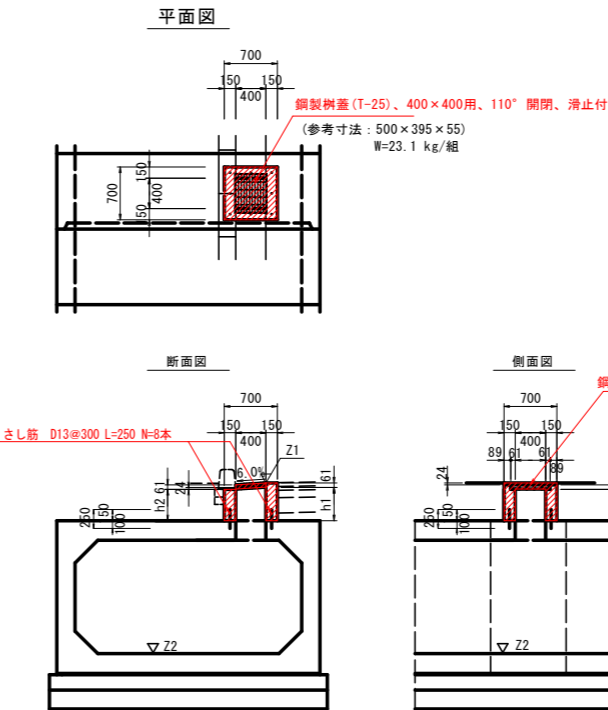
設計条件

内空寸法	内空幅	3.00m
	内空高	1.50m
	土被り	最大値 67cm 最小値 24cm
鉛直荷重	横断、縦走	
	土砂	19.0kN/m3
単位体積重量	アスファルト舗装	22.5kN/m3
	鉄筋コンクリート	24.5kN/m3
コンクリート		
設計基準強度	35.00N/mm2	
許容圧縮応力度	11.67N/mm2	
許容せん断応力度	0.25N/mm2	
鉄筋 (SD295)		
許容引張応力度	160.00N/mm2	

実施設計図面

工事名	R1徳土 古川長原港線 徳・川内 歩道工事		
路線名称	古川長原港線		
工事箇所	徳島市川内町平石若宮		
図面名	プレキャスト函渠工一般図		
縮尺	図示	図面番号	5 / 10
会社名			
事業者名	徳島県東部県土整備局 (徳島庁舎)		

排水口構造図 SC=1:50



排水口数量表

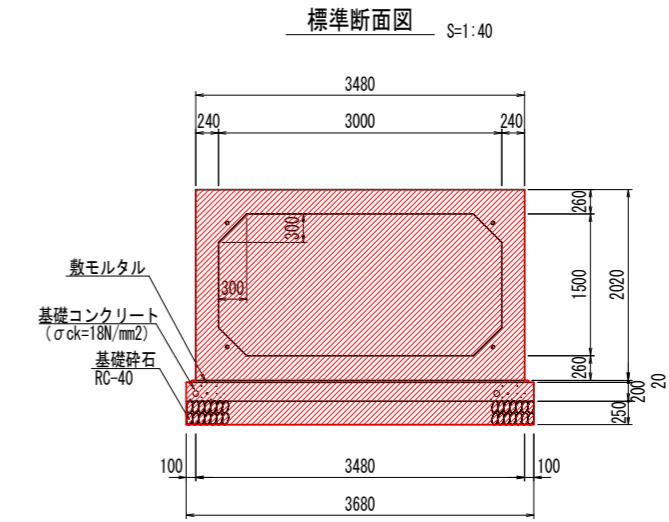
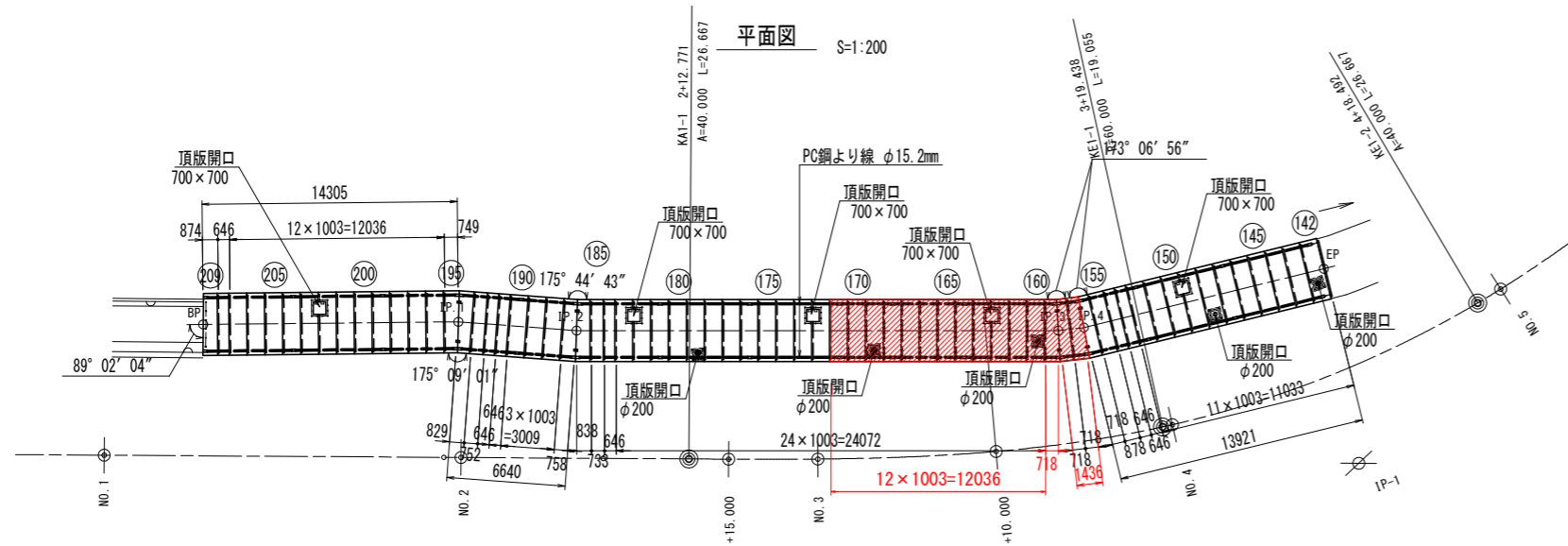
測点	Z1	Z2	h1	h2	コンクリート(m3)	型枠(m2)	鋼製樹蓋(枚)
① NO.3+3.35	+0.740	-1.301	0.220	0.196	0.079	1.06	1.0
② NO.3+13.05	+0.698	-1.333	0.210	0.186	0.076	1.01	1.0

※ コンクリート強度 $\sigma_{ck} \geq 18\text{N/mm}^2$

※さし筋は床版天端から150出す

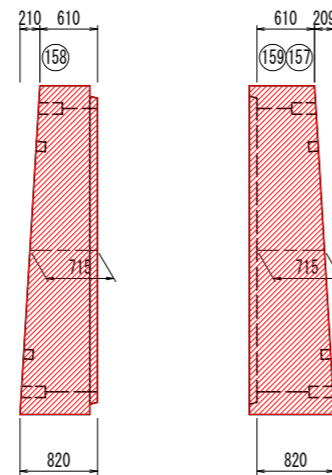
プレキャスト函渠工割付図(1/2)

3000×1500×1000

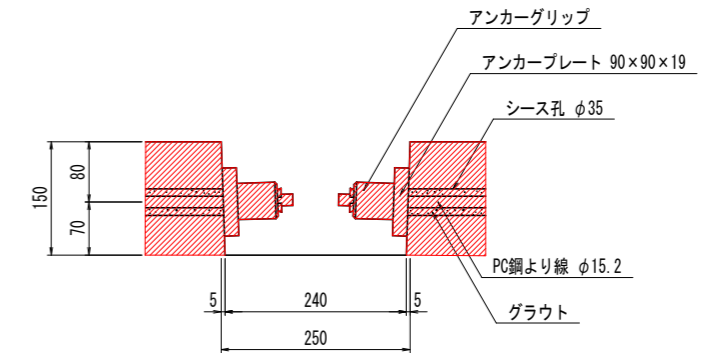


- 注)
- ・法線は函渠中心とする
 - ・プレキャストボックスの配置の際、ボックスの中心位置を既設構造物（水路、プレキャストボックス）の中心位置に合わせる
 - ・現地で民地側からの排水が確認され、削孔を行う必要がある場合はφ200以下でボックス側壁に削孔し、防護コンクリートにより補強を行うこと

斜切平面図 S=1:40



定着部詳細図 S=1:5



実施設計図面

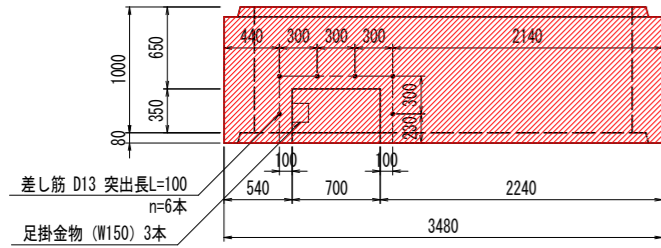
工事名	R1徳土 古川長原港線 徳・川内 歩道工事		
路線名称	古川長原港線		
工事箇所	徳島市川内町平石若宮		
図面名	プレキャスト函渠工割付図(1/2)		
縮尺	図示	図面番号	6 / 10
会社名			
事業者名	徳島県東部県土整備局 (徳島庁舎)		

プレキャスト函渠工割付図(2/2)

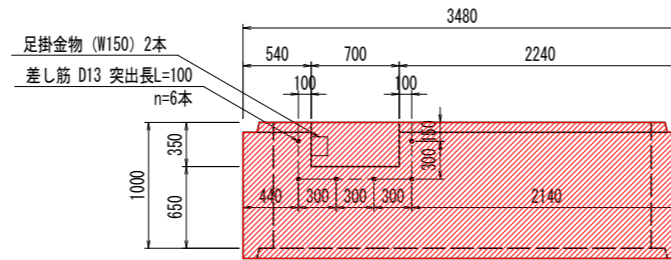
3000×1500×1000

開口部詳細図 S=1:30

平面図

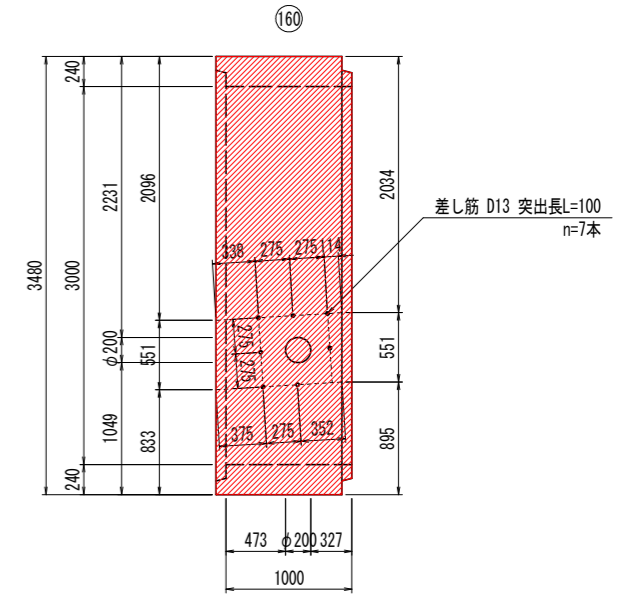
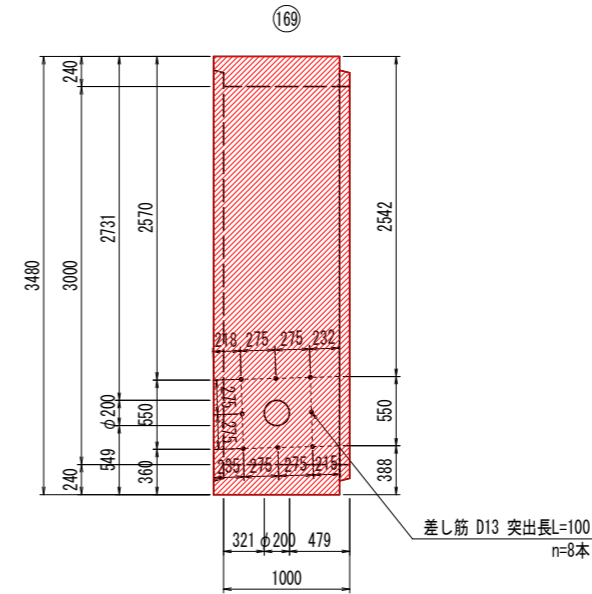


平面図

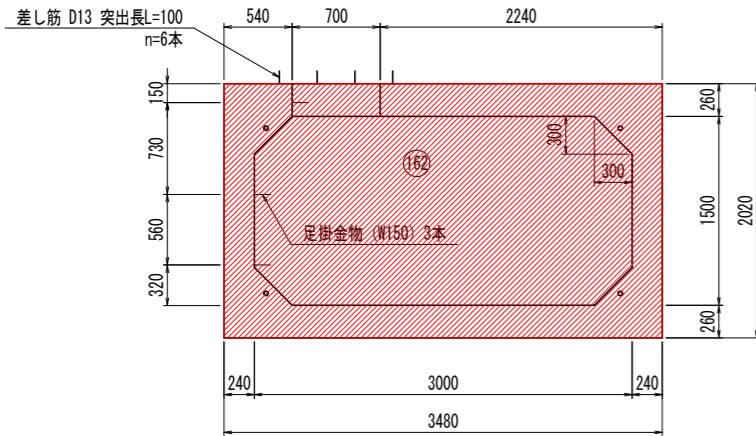


開口部詳細図 S=1:30

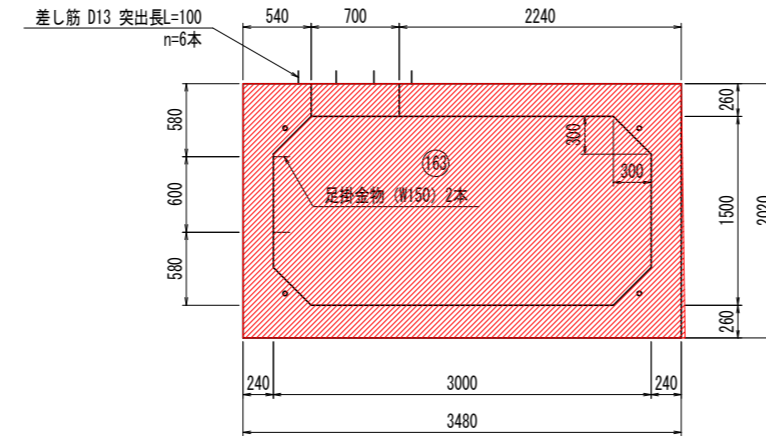
平面図



断面図

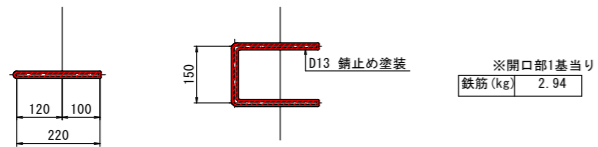


断面図



※ 頂版開口口-700×700部には、差し筋D13 突出長L=100mm, 12本 足掛金物 (W150) 5本が設置される。

足掛金物詳細図 S=1:10



ボックスカルバート数量表

規格	内幅	内高	有効長	数量(本)	BOX No.	備考
基本	3000	1500	1000	5	161,165,166,167,170	W=6770kg
基本	3000	1500	1000	3	164,168,171	定着部付
開口	3000	1500	1000	1	162	メス側開口700×350、差し筋(6本)付、足掛金物(3本)付
開口	3000	1500	1000	1	163	オス側開口700×350、差し筋(6本)付、足掛金物(2本)付
開口	3000	1500	1000	2	160,169	開口φ200、差し筋(8本)付
斜切	3000	1500	715	2	157,159	オス無し、定着部付
斜切	3000	1500	715	1	158	メス無し、定着部付
合計				15		

縦締め材料表

種類	単位	数量	備考
PC鋼より線 φ15.2mm	m	68.4	
アンカーグリップ、アンカープレート	組	32	

実施設計図面

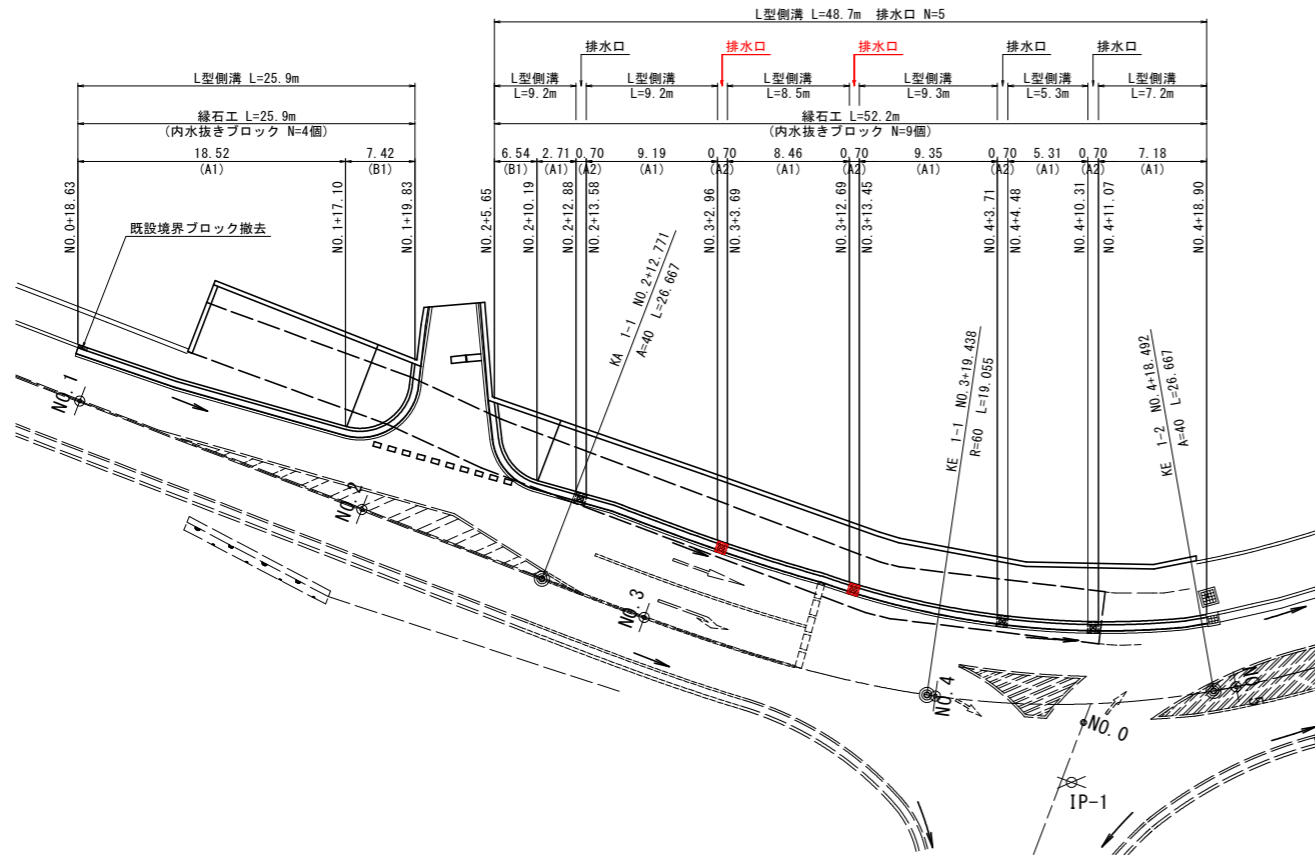
工事名	R1徳土 古川長原港線 徳・川内 歩道工事		
路線名称	古川長原港線		
工事箇所	徳島市川内町平石若宮		
図面名	プレキャスト函渠工割付図(2/2)		
縮尺	図示	図面番号	7 / 10
会社名			
事業者名	徳島県東部県土整備局 (徳島庁舎)		

路面排水工計画図

※L型側溝及び縁石工は次期工事の計画であるが、プレキャスト函渠工の排水口施工の際の参考図面とする。

縁石工及び路面排水工平面図

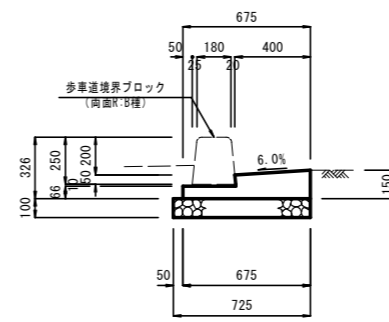
S=1:250



※排水口は、プレキャスト函渠工参照。

L型側溝

S=1:20



L型側溝 10.0m当り

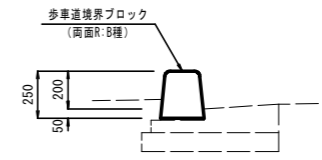
名称	単位	数量
コンクリート	m ³	0.732
型枠	m ²	2.16
基礎砕石	m ²	7.25

※ コンクリート強度 $\sigma_{ck} \geq 18N/mm^2$

縁石工

S=1:20

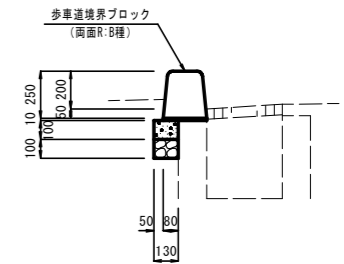
タイプ A1



縁石工(タイプA1) 10.0m当り

名称	単位	数量
歩道境界ブロック	個	16.5

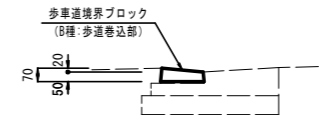
タイプ A2



縁石工(タイプA2) 10.0m当り

名称	単位	数量
歩道境界ブロック	個	16.5
コンクリート	m ³	0.130
型枠	m ²	1.0
基礎砕石	m ²	1.30

タイプ B1



縁石工(タイプB1) 10.0m当り

名称	単位	数量
歩道境界ブロック	個	16.5

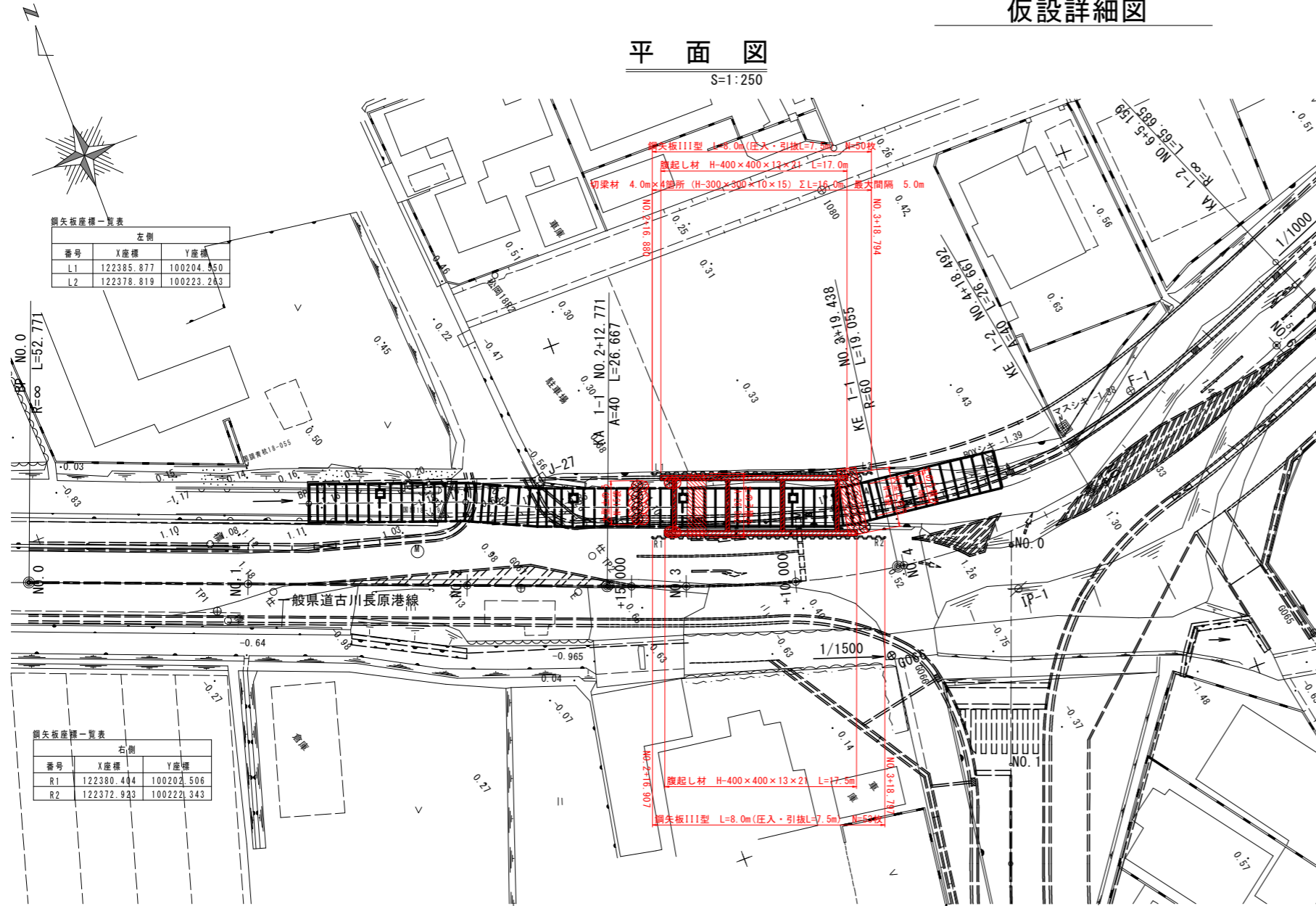
実施設計図面

工事名	R1徳土 古川長原港線 徳・川内 歩道工事		
路線名称	古川長原港線		
工事箇所	徳島市川内町平石若宮		
図面名	路面排水工計画図		
縮尺	図示	図面番号	8 / 10
会社名			
事業者名	徳島県東部県土整備局 (徳島庁舎)		

仮設詳細図

平面図

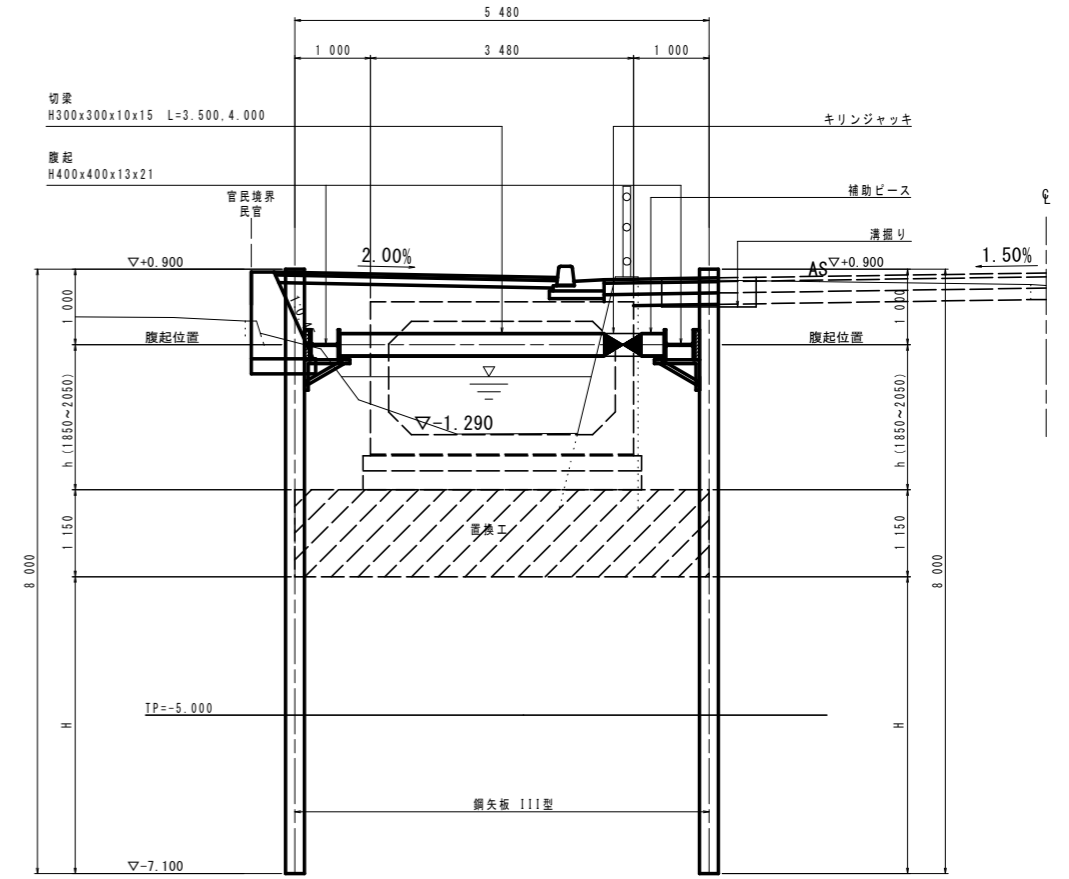
S=1:250



標準断面図

S=1:50

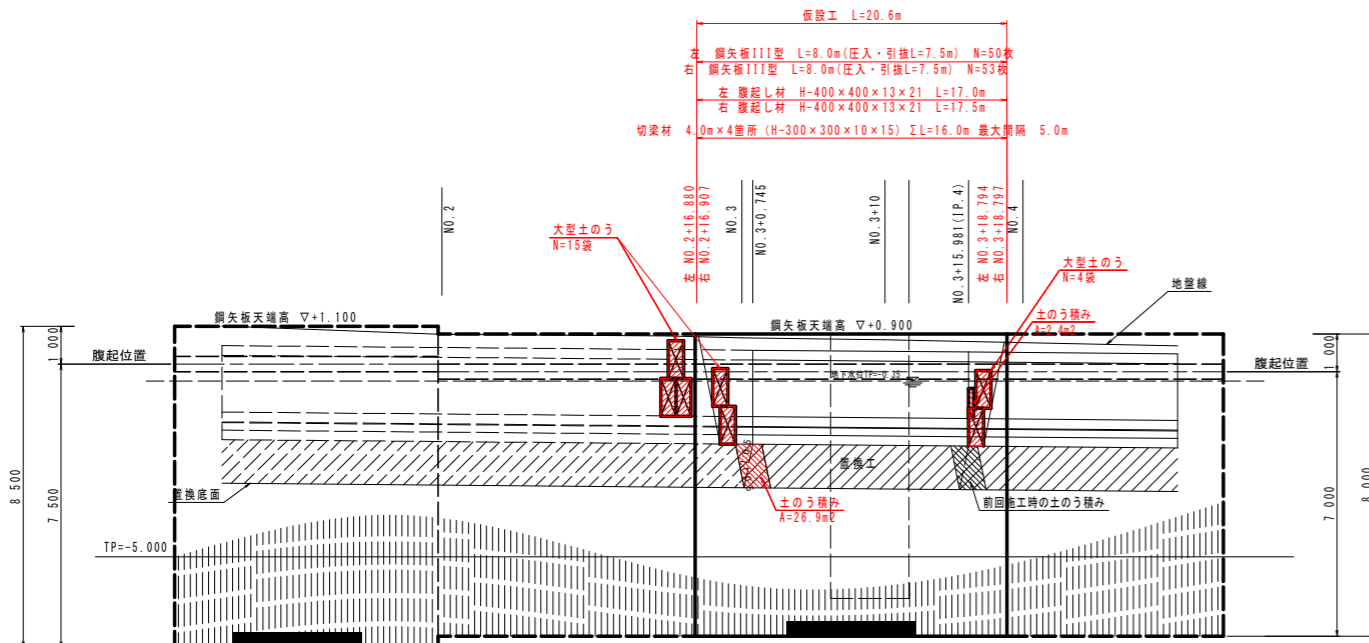
NO.3付近



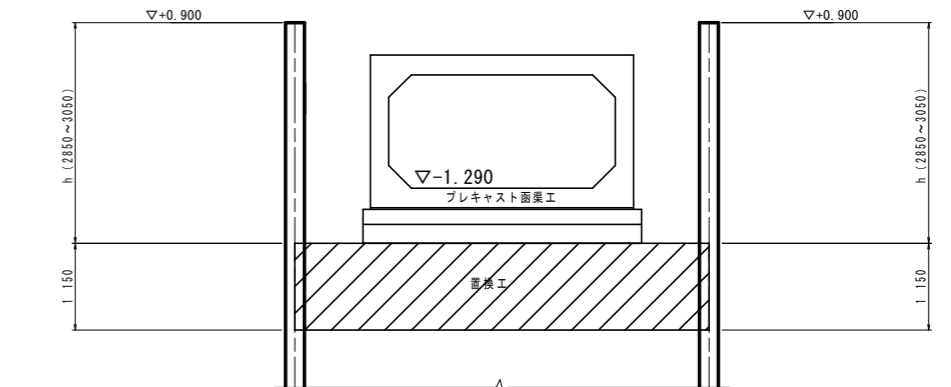
※置換工施工後、腹起・切梁を撤去する。

縦断面図

V=1:100
H=1:250



- 注)
- ・ボックスとの接合部には、前回施工時の土のう積みが存在するが、一部を取り除き山形し埋設しとすること
 - ・上流側は、床掘後に土のうで養生するが4列とし、次年度施工時は一部を取り除き山形にした土のうは埋設しとすること



杭材列表

鋼矢板	111型	L=8.0m	103枚
-----	------	--------	------

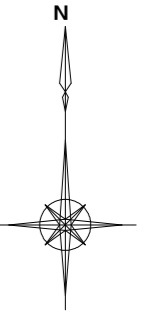
山留支保工材料表

部材	規格	加工材	数量
腹起	H400x400x13x21	加工材	34.5m
切梁	H300x300x10x15	加工材	16.0m
キリンジャッキ	KJ-150	ストローク l = 450~600	4個

実施設計図面

工事名	R1徳土 古川長原港線 徳・川内 歩道工事		
路線名称	古川長原港線		
工事箇所	徳島市川内町平石若宮		
図面名	仮設詳細図		
縮尺	図示	図面番号	9 / 10
会社名			
事業者名	徳島県東部県土整備局 (徳島庁舎)		

線形図 SC=1:500



2-14号函渠工

主要点	X座標	Y座標	IA
BP	122394.603336	100174.343566	
IP.1	122381.228958	100211.601963	2' 49' 50.640' (L)
IP.2	122378.582944	100220.302549	6' 15' 35.233' (L)
IP.3	122376.965788	100228.897502	9' 32' 47.626' (L)
IP.4	122376.620885	100246.710499	23' 05' 08.474' (L)
IP.5	122393.885318	100289.493180	1' 03' 20.181' (R)
EP	122419.757947	100357.174766	

注) 法線は函渠中心とする

IP	IP-2
IA	36-20-31
K NO	2-1 2-2
A	40.000 40.000
R	60.000 60.000
L	26.667 26.667
ΔR	0.493 0.493
XM	13.311 13.311
X	26.535 26.535
Y	1.968 1.968
Lc	11.390
CL	64.724

函渠工

主要点	X座標	Y座標
BP	122369.127	100201.845
EP	122354.220	100245.257

IP-1	
IA	15-41-41
R	100.000
CL	27.393
TL	13.783
SL	0.945

IP	IP-1
IA	43-39-39
K NO	1-1 1-2
A	40.000 40.000
R	60.000 60.000
L	26.667 26.667
ΔR	0.493 0.493
XM	13.311 13.311
X	26.535 26.535
Y	1.968 1.968
Lc	19.055
CL	72.388

一般県道古川長原港線

主要点	X座標	Y座標	主要点	X座標	Y座標
BP	122396.639	100147.806	KA 2-1	122403.940	100327.387
NO.1	122389.460	100166.473	NO.10	122407.388	100335.868
NO.2	122382.282	100185.141	KE 2-1	122412.332	100352.637
KA 1-1	122377.699	100197.061	NO.11	122412.709	100355.097
NO.2+15.0	122376.900	100199.142	KE 2-2	122413.216	100363.976
NO.3	122375.141	100203.822	NO.12	122412.144	100375.013
NO.3+10.0	122372.017	100213.319	KA 2-2	122408.837	100390.221
KE 1-1	122370.012	100222.535	NO.13	122407.786	100394.527
NO.4	122369.933	100223.091	KA 3-1	122407.136	100397.191
KE 1-2	122370.276	100241.508	NO.14	122403.568	100414.069
NO.5	122370.553	100242.989	KE 3-1	122402.757	100423.436
NO.6	122376.697	100261.990	KE 3-2	122403.075	100430.715
KA 1-2	122378.668	100266.758	KA 3-2	122409.723	100456.479
NO.7	122384.378	100280.456	EP	122414.659	100471.053
NO.7+13.0	122389.380	100292.456	IP-1	122364.224	100232.103
NO.8	122392.073	100298.917	IP-2	122416.700	100358.000
NO.8+16.627	122398.470	100314.264	IP-3	122399.810	100427.211
NO.9	122399.768	100317.377			

IP	IP-3
IA	32-25-36
K NO	3-1 3-2
A	40.000 40.000
R	60.000 60.000
L	26.667 26.667
ΔR	0.493 0.493
XM	13.311 13.311
X	26.535 26.535
Y	1.968 1.968
Lc	7.290
CL	60.624

BM点一覧表	
水準点 NO.3	TP=-0.064

主要地方道 徳島環状線 (現道)

主要点	X座標	Y座標
BP	122369.423	100233.371
NO.0	122368.186	100232.901
NO.1	122349.487	100225.806
BC 1-0	122341.026	100222.594
NO.2	122330.596	100219.277
SP-1	122327.928	100218.626
EC 1-0	122314.411	100216.483
NO.3	122310.868	100216.167
EP	122290.947	100214.394
IP-1	122328.140	100217.704

主要地方道徳島環状線

